



Myjnia mobilna POSEJDON serii MM do mycia kół i podwozi smochodów ciężarowych o maksymalnym nacisku 11,5 ton na oś

Zastosowanie

Myjnia znajduje zastosowanie w kopalniach odkrywkowych, zakładach produkcyjnych, na wysypiskach śmieci, na placach budów oraz wszędzie tam, gdzie istnieje potrzeba mycia kół samochodów ciężarowych przed wyjazdem na drogi publiczne.

Sposób działania

W myjni zastosowano zamknięty obieg wody. Zbiornik zasilający podzielony jest na komory w których następuje stopniowe oczyszczanie wody, przygotowując ją do użycia w kolejnym cyklu mycia. Sterowanie urządzenia odbywa się automatycznie i jest zabezpieczone przed dostępem osób niepowołanych. Komora myjąca wyposażona jest w dysze zasilane wodą ze zbiornika głównego. Cykl mycia rozpoczyna się w chwili gdy pojazd zostanie wykryty przez czujnik. Wysokowydajne pompy zasilające, po otrzymaniu sygnału, doprowadzają do komory myjącej wodę pod ciśnieniem, która myje przejeżdżający pojazd. Brudna woda wraz z zanieczyszczeniami spływa do zbiornika wody brudnej skąd zostaje odpompowana do zbiornika głównego w którym jest oczyszczana i ponownie wykorzystywana.

Podstawowe dane

Przepustowość, [pojazd/godz.]	80
Ilość dysz myjących, [szt.]	170
Ciśnienie myjące, [bar]	1,8
Pojemność zbiornika głównego, [l]	28 000
Średnica przyłącza wody, [cal]	3/4
Zasilanie, [kW]	25

Budowa

Konstrukcja myjni umożliwia jej wielokrotny demontaż i montaż w różnych lokalizacjach w zależności od potrzeb użytkownika w danej chwili. Całość stalowej konstrukcji jest ocynkowana metodą ogniową, co gwarantuje wysoką odporność na korozję oraz żywotność. Myjnia składa się ze stalowych najazdów, komory myjącej wraz z osłonami, zbiornika zasilającego ogrodzonego barierką bezpieczeństwa oraz zbiornika wody brudnej. Wszystkie podzespoły myjni w tym zbiornik główny usadowione są na powierzchni gruntu. Stalowe najazdy i zjazdy pochylone są pod kątem 7°.

Zbiornik główny

Zbiornik główny o pojemności 28 000 l, podzielony na komory z trzystopniowym oczyszczaniem wody: oczyszczanie grawitacyjne, flokulacja, oczyszczanie z substancji ropopochodnych.

Zbiornik pokryty wodoodpornym, lakierem epoksydowym wysokiej jakości. Wzmocniona przednia (pochyła) ściana zbiornika, przystosowana do wybierania osadu za pomocą koparki.

Wyposażenie zbiornika:

- Drabina serwisowa,
- Maty absorpcyjne (wychytujące substancje ropopochodne),
- Automatyczny dozownik flokulantu - opcjonalnie,
- Wysokowydajne pompy zasilające komorę myjącą
- Wybierak zgrzeblowy - opcjonalnie,
- Wymienne sита filtrujące, montowane pomiędzy komorami,
- Zawór pływakowy, uzupełniający ubytki wody,
- Barierka bezpieczeństwa.

Komora myjąca

Kompaktowa budowa komory myjącej umożliwia łatwy montaż i demontaż oraz ułatwia wykonywanie obsługi technicznych myjni. Konstrukcja komory jest ocynkowana ogniowo, co zapewnia żywotność i odporność na korozję. W zależności od aplikacji i potrzeb użytkownika długość komory myjącej może wynosić od 4,34 do 8,5 m.

Wyposażenie komory myjącej:

- Wymienne instalacja wodna
- Wymienne dysze myjące - 170 szt.,
- Osłony boczne, zbierające rozpryskującą się wodę,
- Odboje, utrzymujące pojazd na określonym torze jazdy,
- Wymienne kraty pomostowe, umożliwiające dostęp do dolnych partii myjni,
- Znaki drogowe: ograniczenie prędkości, zakaz ruchu pieszych, zakaz wjazdu,
- Semafor wjazdowy ze światłem czerwonym i zielonym,
- Czujnik najazdowy z regulowaną odległością wykrywania pojazdów,
- Przycisk awaryjnego zatrzymania myjni,
- Zbiornik wody brudnej,
- Czujniki poziomu wody brudnej,
- Pompa wody brudnej.

Szafa sterownicza

Szafa sterująca myjni wyposażona w programowalny sterownik oraz pulpit sterowniczy, pozwala na programowanie długości cyklu mycia.

Na pulpicie szafy znajdują się wyłącznik główny, przyciski sterujące podzespołami myjni, oraz przycisk przełączający pomiędzy trybem pracy automatycznym i ręcznym. Szafa sterująca spełnia stopień ochrony IP 67. Dzięki dodatkowym gniazdom, istnieje możliwość podłączenia do myjni dodatkowych urządzeń podczas wykonywania obsługi technicznej lub naprawy.

Dodatkowe opcje

Każda myjnia wyprodukowana w naszym przedsiębiorstwie została zaprojektowana po konsultacjach z przyszłym użytkownikiem urządzenia. Każdy projekt jest optymalizowany pod kątem potrzeb końcowego użytkownika odpowiednio do warunków panujących w konkretnym zakładzie. Podczas realizacji każdego zamówienia możemy wprowadzać zmiany, wyposażać myjnię w dodatkowe urządzenia lub zmieniać konstrukcję w sposób dogodny dla użytkownika.

Myjnię produkowane w naszym przedsiębiorstwie wykonane są zgodnie z europejskimi normami i posiadają znak CE.

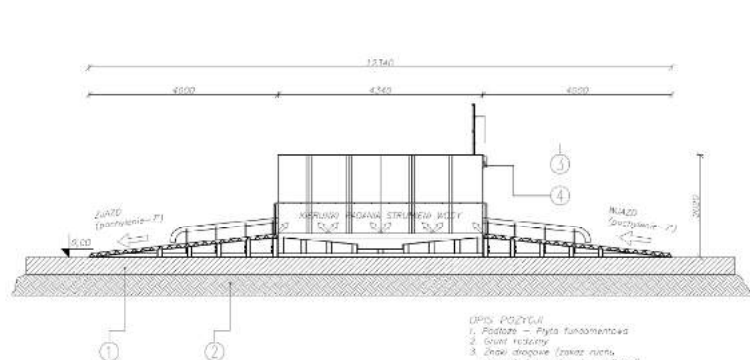
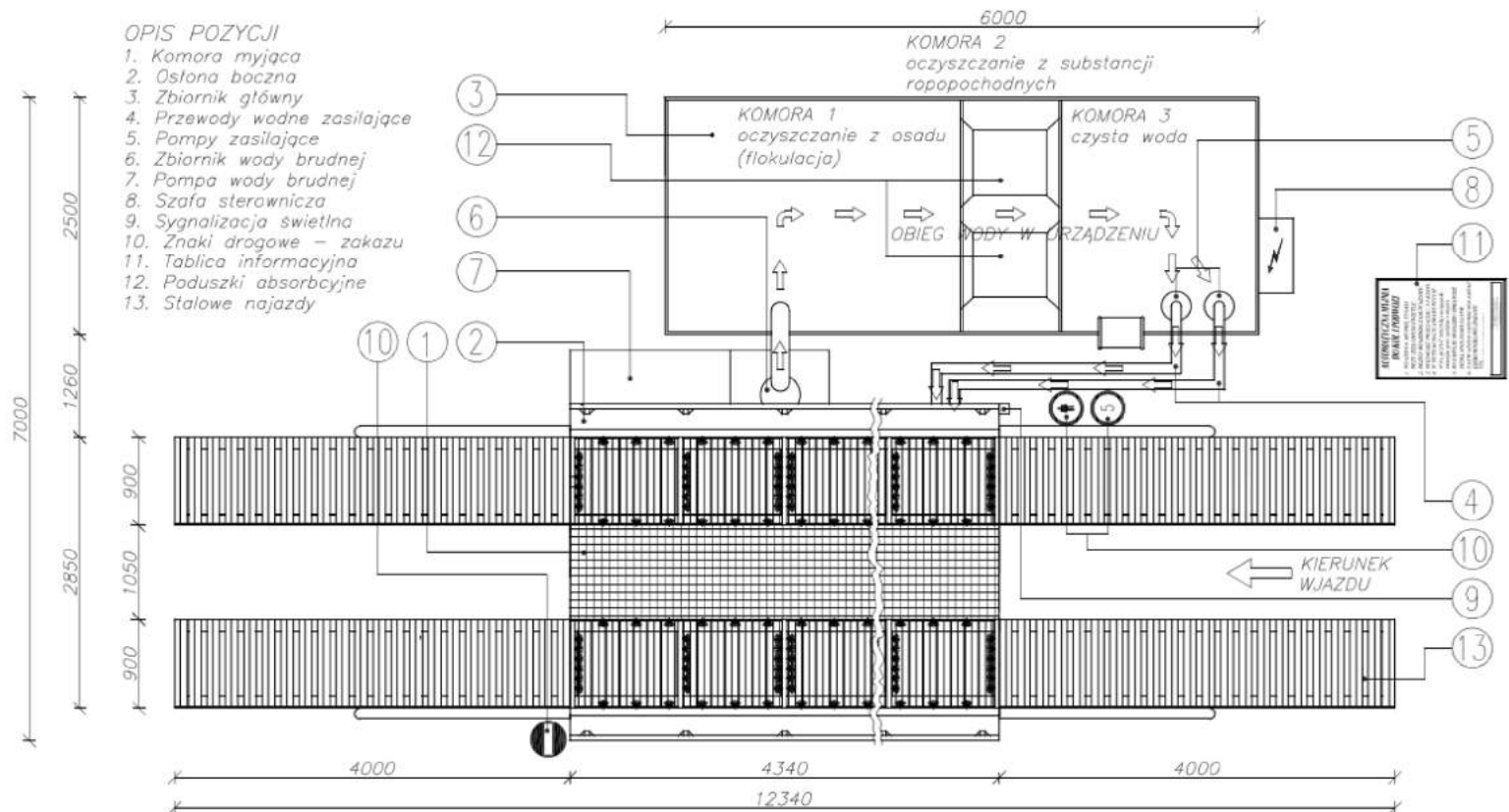
POSEJDON Seria MM



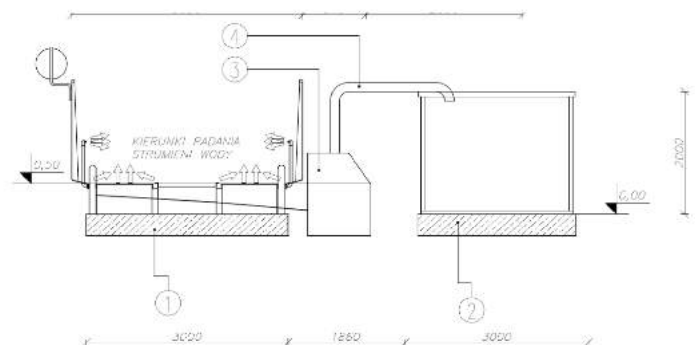
www.polmark-kielce.pl

OPIS POZYCJI

1. Komora myjąca
2. Ostona boczna
3. Zbiornik główny
4. Przewody wodne zasilające
5. Pompy zasilające
6. Zbiornik wody brudnej
7. Pompa wody brudnej
8. Szafa sterownicza
9. Sygnalizacja świetlna
10. Znaki drogowe – zakazu
11. Tablica informacyjna
12. Poduszki absorcyjne
13. Stalowe najazdy



- OPIS POZYCJI
1. Podstawa – płyta fundamentowa
 2. Światły rezystor
 3. Znak drogowy (znak zakazu jazdy / ograniczenie prędkości)
 4. Sygnalizacja świetlna



- OPIS POZYCJI
1. Płyta fundamentowa strumienia
 2. Płyta fundamentowa zerojasa
 3. Zbiornik wody brudnej
 4. Filtry wody powrotu